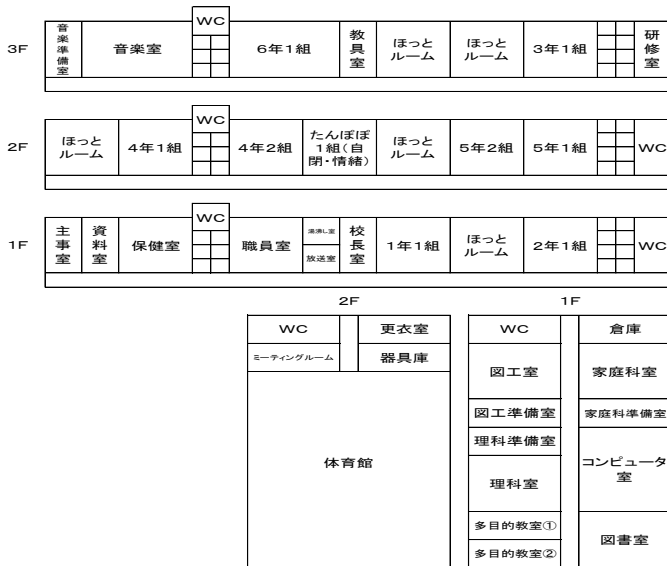


令和5年度 職員一覧及び児童数

令和5年9月1日現在

番号	職名	氏名	主任等	担当等	児童数			家庭数
					男子	女子	計	
1	校長	大塚 加奈						
2	教頭	森本 真理						
3	事務長(兼)	近藤 真子						
4	教諭	梅野 香織		1年1組	11	9	20	13
5	教諭	清水 典子	研究主任・小中一貫教育推進コーディネーター	2年1組	12	9	21	12
6	教諭	木村 史帆子		3年1組	13	10	23	15
7	教諭	菊川 誠	学年主任	4年1組	11	9	20	15
8	教諭	増村 優太		4年2組	11	9	20	18
9	教諭	平川 桂太	学年主任 教務主任	5年1組	9	12	21	21
10	教諭	渡邊 力斗		5年2組	9	11	20	18
11	教諭	阿部 拓巳	生徒指導主事	6年1組	21	14	35	35
12	教諭	中山 桃子	特別支援教育 コーディネーター	たんぼぼ学級	6	1	7	7
13	教諭	齋藤 知世		音楽科 家庭科				
14	教諭	竹内 綾華		(育休)				
15	養護教諭	山元 万結	保健主事					
16	主事	森山 一秀						
17	主事	新元 伊都美		(産休)				
18	主事(臨)	越水 稜太		ICT支援				
19	講師(非常勤)	深見 直彦		理科(4.5.6年)				
20	講師(非常勤)	小松 和子		教育上特記				
21	講師(非常勤)	長原 恵子		特支援数担任				
22	学校教育指導員	山下 由香里						
23	学校教育指導員	藤登 祐二						
24	学校教育指導員	西田 妙子						
25	講師(非常勤)	枝長 真智子		初任者指導				
26	講師(非常勤)	山村 嘉苗		初任者後補充				
27	講師(非常勤)	山根 暁子		外国語・外国語活動				
28	ALT	ニール		外国語・外国語活動				
29	スクール・サポート スタッフ	向井 博子						
30	学校司書	濱村 千鶴		図書室経営				
31	学校主事	齊藤 肇						
合計					103	84	187	154

令和5年度 教室配置図



日課・時程表

呉市立郷原小学校

時程	月	火	水	木	金	A日程	水曜日程	水曜日程
8:15						8:15	8:15	1・2年
	朝の会	朝の会	朝の会	朝の会	朝の会			
8:35	(1)	(7)	(13)	(19)	(24)	8:35	8:35	
9:20	トイレ休憩及び移動					9:20	9:20	
9:25	(2)	(8)	(14)	(20)	(25)	9:25	9:25	3~6年と 同じ
10:10	大 休 憩					10:10	10:10	
10:30	(3)	(9)	(15)	(21)	(26)	10:30	10:30	
11:15	トイレ休憩及び移動					11:15	11:15	
11:20	(4)	(10)	(16)	(22)	(27)	11:20	11:20	
12:05	給 食 (読書)・後片付け					12:05	12:05	
12:50	星 休 憩					12:50	12:50	
13:05	掃 除 (反省・移動)					13:05	13:05	
13:20	チャレンジタイム			チャレンジタイム		13:20	13:20	
13:35	(5)	(11)	(17)	(23)	(28)	13:35	13:35	
14:20	トイレ休憩及び移動					14:20	14:20	
14:25	(6)	(12)	(18)	(24)	(29)	14:25	14:25	
15:10	掃りの会					15:10	15:10	
15:20	掃除(職員)	掃除(職員)	掃除(職員)	掃除(職員)	掃除(職員)	15:20	15:20	
16:10	校務委員会(第1) 全職員参加	委員会(第2) 不登校対策委員会 生活委員会	研究会	学年会 職員研修(第3)		16:10	16:10	
16:45	委員会45分、クラブ60分					16:45	16:45	

学校の沿革概要

- 明治 6年 公立小学校隆興館設立
- 9年 郷原小学校と改称
- 13年 大積に分教場を設置
- 15年 大積分教場を本校に併合
- 19年 新堂平小学校教場と改称
- 20年 郷原簡易小学校と改称
- 24年 郷原尋常小学校と改称
- 35年 校紋章を定め校旗を新調
- 41年 第1回学芸大会開催
- 43年 第1回体操大会開催
- 大正 3年 郷原尋常高等小学校と改称
- 15年 新堂平校舎より飛垣内校舎に移転
- 昭和 16年 郷原国民学校と改称
- 22年 郷原村立小学校と改称
- 23年 P T A 結成第1回総会
- 31年 呉市立郷原小学校と改称
- 33年 呉市教育研究指定校
- 35年 教育研究会公開
- 46年 プール竣工
- 50年 理科教育研究会公開
- 51年 体育館落成
- 57年 呉市教育研究協力校
- 60年 呉市教育研究協力校
- 63年 郷土資料館落成
- 平成 6年 道徳教育研究指定校
- 7年 道徳教育研究発表会
- 12年 エレベーター設置 新校舎・体育館落成
- 13年 放課後児童会設置
- 14年 呉市教育研究指定校
- 15年 教育研究会公開
- 16年 運動場拡張工事終了
- 17年 2階2教室改築
- 19年 小中一貫教育研究指定校 図工室を普通教室に改装
- 20年 小中一貫教育研究会公開
- 22年 多目的教室を普通教室に改装
- 23年 小中一貫教育研究指定校 すぐく教室を普通教室(2教室)に改装
- 24年 小中一貫教育研究会公開
- 25年 普通教室を多目的教室に改装
- 26年 多目的教室を図工室に、普通教室を多目的教室①②に改装
- 27年 小中一貫教育研究会公開
- 28年 P T A が文部科学大臣表彰を受ける
- 30年 中国地区・広島県生活科・総合的な学習教育研究大会開催
- 令和 4年 小中で創る「未来の学び」実践事業研究指定校
- 5年 150周年記念 小中で創る「未来の学び」実践事業研究会公開

令和5年度

学校要覧



呉市立郷原小学校

〒737-0161 呉市郷原町 1584-1

TEL(0823)77-0018 FAX(0823)77-1401

Eメール: gbras@kure-city.jp

HPアドレス: www.kure-city.jp/~gohs/

呉市立郷原小学校・校歌

作詞 飯野 至誠  
作曲 箱田 順子

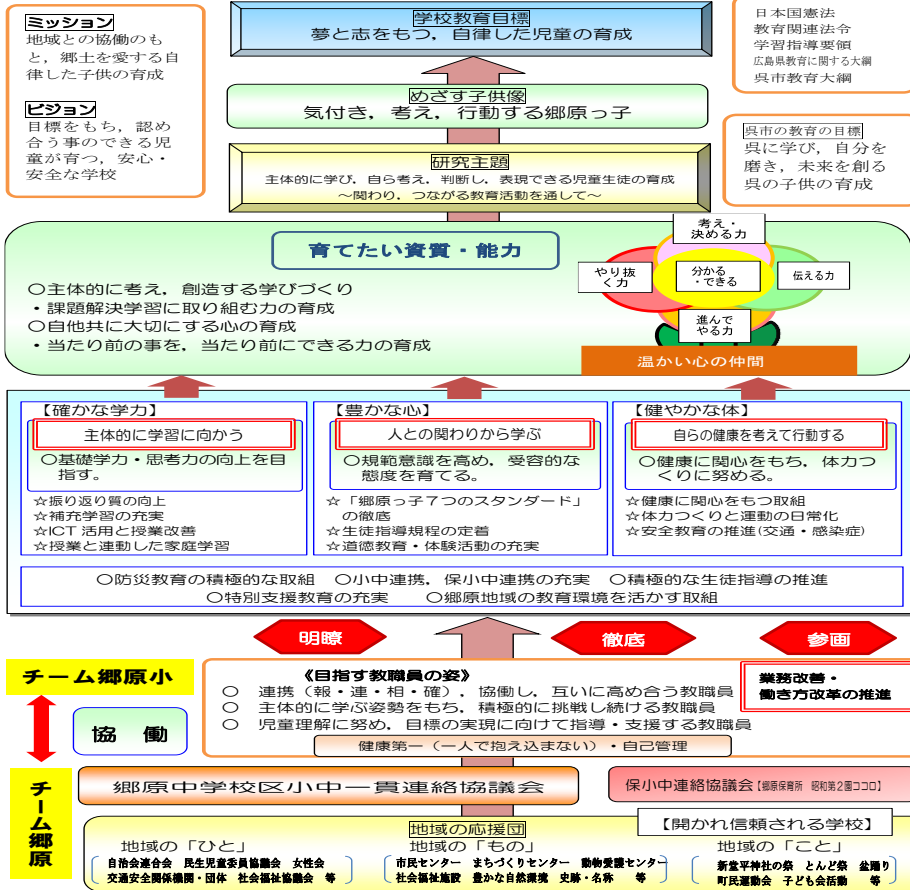
一 たえまなき 黒瀬の流れ  
朝夕に くみて生いたつ

二 城山の ゆるがぬ姿  
朝夕に 仰ぎ生いたつ

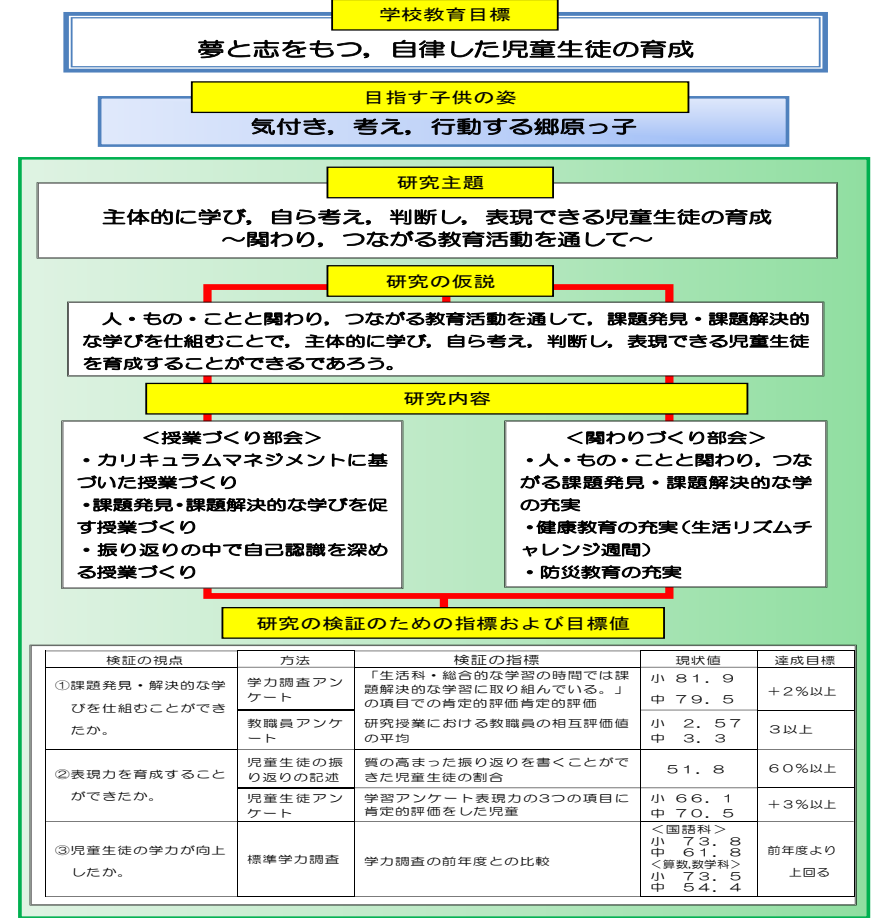
三 ああ われらわらわら たゆまず学び  
文の道 いそしみゆかん

四 ああ われらわらわら たゆまず学び  
人の道 みきわめゆかん

# 令和5年度 郷原小学校の教育



令和5年度 研究推進計画



月	令和5年度 主な学校行事等
4	就任式 始業式 入学式 参観日 PTA総会
5	遠足 1年生を迎える会 運動会 避難訓練(大雨)
6	自転車教室(4年) 参観懇談会 プール開き
7	終業式 野外活動(5年) プール納め
8	
9	始業式 PTA資源回収 避難訓練(地震) 郷原町安全会(1年) 修学旅行(6年) 給食試食会
10	150周年記念式典 交通安全教室(6年) 保小中クリーン活動(2・4年) 陸上記録会
11	避難訓練(火災) 小中で創る「未来の学び」実践事業研究公開
12	郷原町民ロードレース大会 終業式
1	始業式 避難訓練(不審者対応)
2	入学説明会 感謝の会 学年参観懇談会
3	6年生を送る会 卒業証書授与式 修了式 送別式

## 児童数の推移

	平成21年度	平成22年度	平成23年度	平成24年度	平成25年度
男子	234	232	230	218	211
女子	206	215	236	240	239
計	440	447	466	458	450
	平成26年度	平成27年度	平成28年度	平成29年度	平成30年度
男子	210	208	202	199	185
女子	224	217	209	191	171
計	434	425	411	390	356
	令和元年度	令和2年度	令和3年度	令和4年度	令和5年度
男子	169	156	138	116	103
女子	163	147	129	106	84
計	332	303	267	222	187

## 令和5年度 校務運営組織

